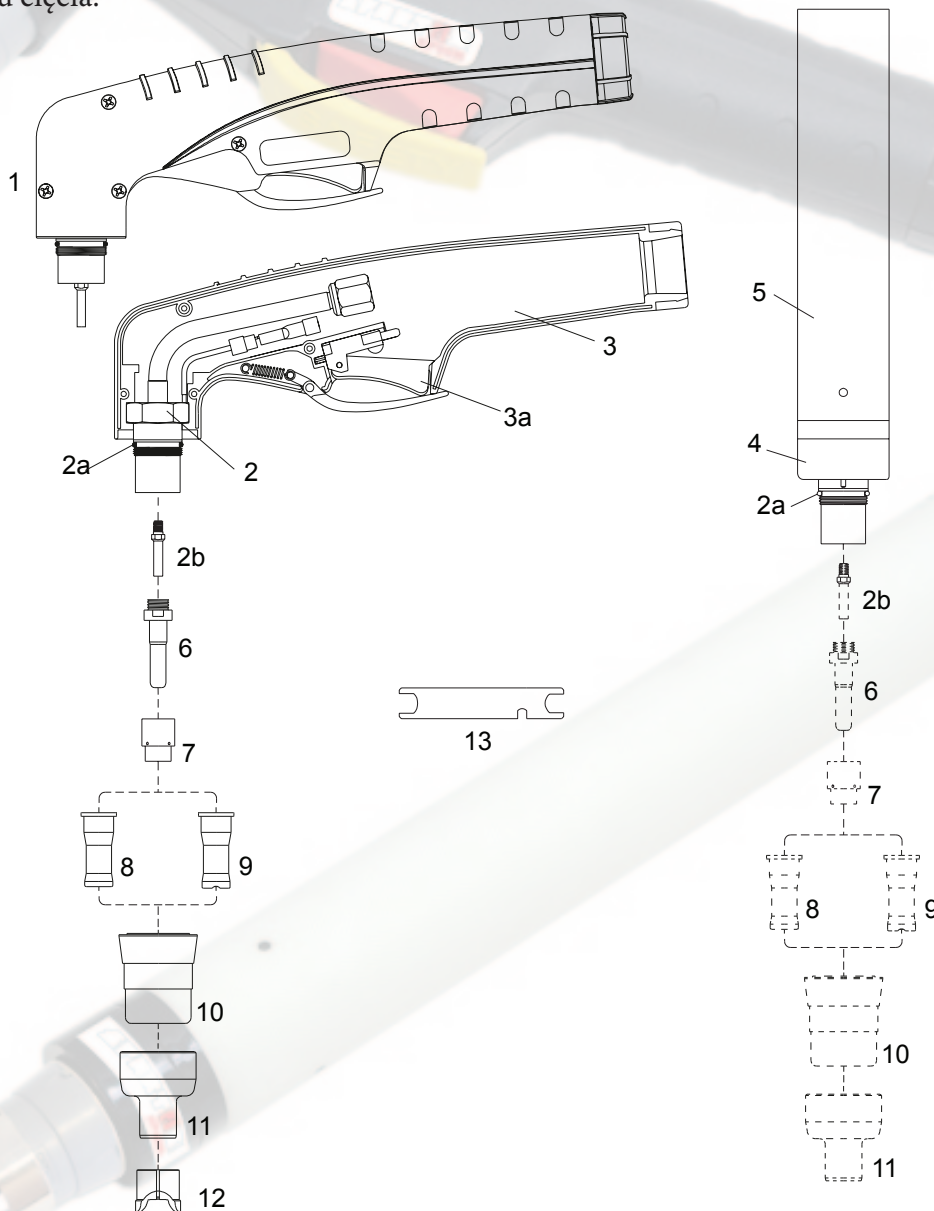
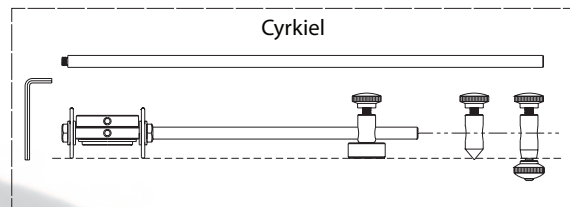
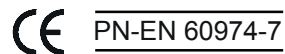


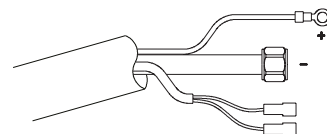
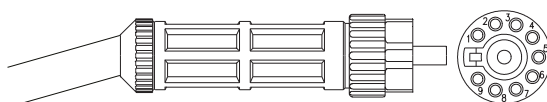
DANE TECHNICZNE

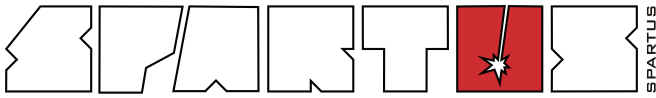
Maksymalny prąd:	90 A
Cykl pracy:	60%
Chłodzenie:	powietrze
Cisnienie robocze:	4.5 - 5.0 bar (70psi)
Minimalny przepływ powietrza:	180 l/min
Sposób zajarzania:	HF
Wypływ powietrza po zakończeniu cięcia:	90 sek. (zalecane)



CENTRALNY WTYK

NAKRĘTKA





SP90H / SP90M

CZĘŚCI ZAMIENNE

Części pasujące do: **SPARTUS®** SP90H / SP90M
CEBORA® CP90® / CP91®

Lp.	Kod	Nr Ref.	Opis
	03090		Ręczny palnik do cięcia plazmą kpl. 6m (przyłącze 1/8")
	03091	1216	Ręczny palnik do cięcia plazmą kpl. 6m (centralny wtyk)
	03490		Maszynowy palnik do cięcia plazmą kpl. 6m (przyłącze 1/8")
	03491	1218	Maszynowy palnik do cięcia plazmą kpl. 6m (centralny wtyk)
1	01091/KIT		Ręczny korpus palnika z rękojeścią
2	01091		Ręczny korpus palnika
2a	01000.60	3.160.067	O-Ring
2b	01090.42		Dyfuzor
3	09606		Rękojeść z mikrowyłącznikiem (kpl.)
3a	07301.20		Mikrowyłącznik
4	3390	1348	Maszynowy korpus palnika
5	03310	3.055.623	Rękojeść do palnika maszynowego
6	52553	1368	Elektroda HF
7	60001		Pierścień zawirowujący
8	51090		Dysza Ø 1.0 20-40A (long life)
9	51091		Dysza Ø 1.1 60A (long life)
	51092		Dysza Ø 1.2 70A (long life)
	51093		Dysza Ø 1.3 90A (long life)
10	60322		Ośłona dyszy
11	51972		Ośłona dyszy
12	51973		Pierścień dystansowy
13	60368	3.045.012	Klucz do mocowania elektrod
	51848	0163	Cyrkiel (kpl.)
	03092		Przewód prądowo-powietrzny 6m do palnika ręcznego (przyłącze 1/8")
	03492		Przewód prądowo-powietrzny 6m do palnika maszynowego (przyłącze 1/8")