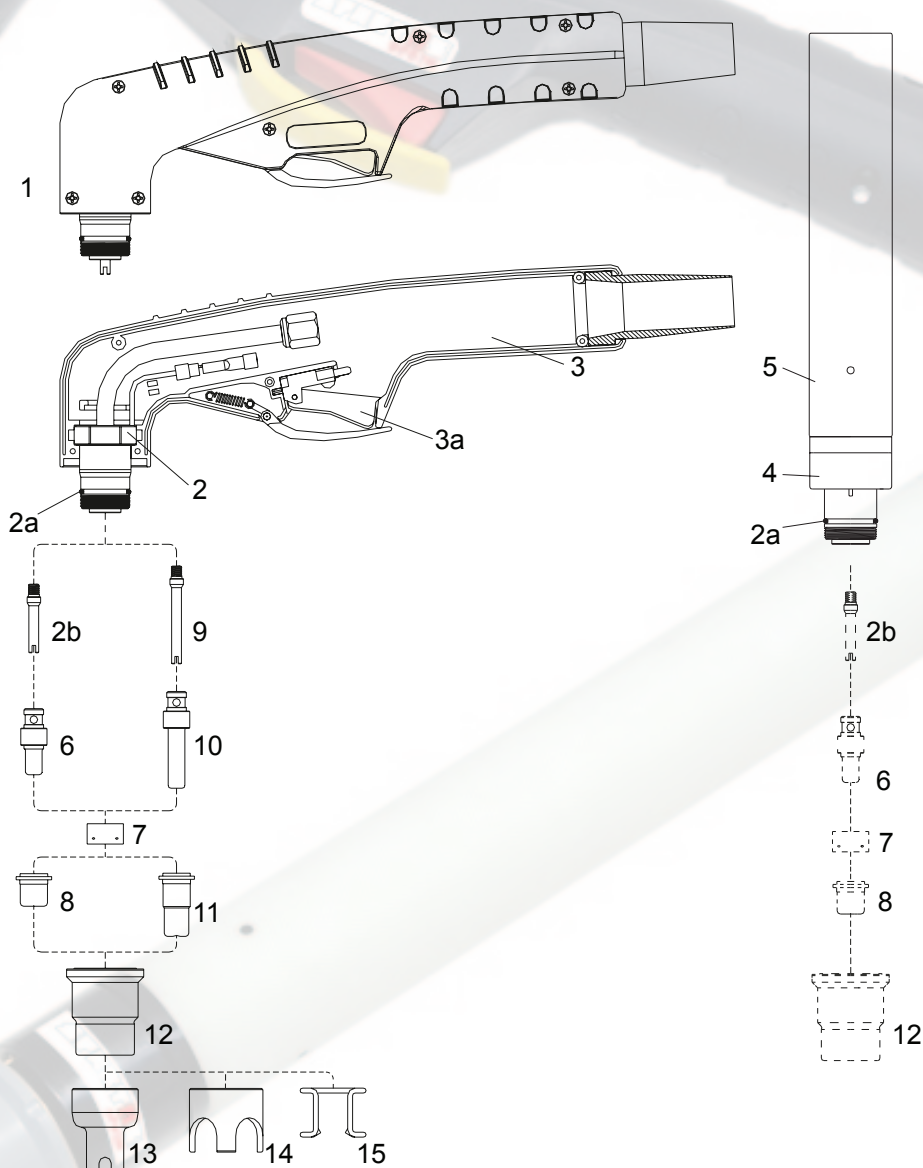
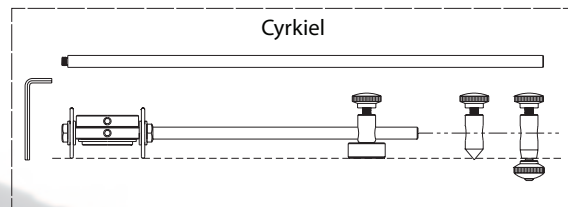
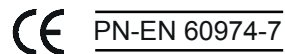
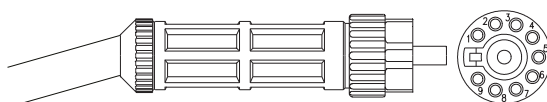


## DANE TECHNICZNE

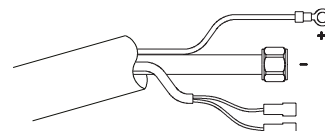
Maksymalny prąd:	80 A
Cykl pracy:	60%
Chłodzenie:	powietrze
Cisnienie robocze:	4.5 - 5.0 bar (70psi)
Minimalny przepływ powietrza:	160 l/min
Sposób zajarzania:	HF
Wypływ powietrza po zakończeniu cięcia:	90 sek. (zalecane)

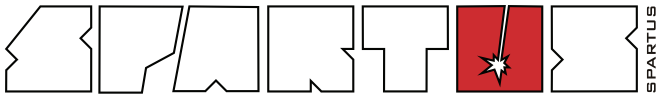


CENTRALNY WTYK



NAKRĘTKA





## CZĘŚCI ZAMIENNE

Części pasujące do: **SPARTUS®** SP81H / SP81M  
**TRAFIMET®** A80 / P80  
 Ergocut A81® / Autocut P81®

Lp.	Kod	Nr Ref.	Opis
	06820	PA 170 / PA 1400	Ręczny palnik do cięcia plazmą kpl. 6m (przyłącze 3/8")
	06820-14	PA 1404	Ręczny palnik do cięcia plazmą kpl. 6m (przyłącze 1/4")
	06821	PA 1402	Ręczny palnik do cięcia plazmą kpl. 6m (centralny wtyk )
	06840	PA 0180	Maszynowy palnik do cięcia plazmą kpl. 6m (przyłącze 3/8")
	06841	PA 0181	Maszynowy palnik do cięcia plazmą kpl. 6m (centralny wtyk )
1	06802/KIT	PF 0140	Ręczny korpus palnika z rękojścią
2	06802		Ręczny korpus palnika
2a	07300.60	EA 0125	O-Ring
2b	06801.42	FH 0560	Dyfuzor
3	09706		Rękojść z mikrowyłącznikiem (kpl.)
3a	07301.20	BX 0020	Mikrowyłącznik
4	06811	PF 0120	Maszynowy korpus palnika
5	06815	TP 0061	Rękojść do palnika maszynowego
6	52580/S	PR 0109	Elektroda HF (long life)
7	60029	PE 0107	Pierścień zawirowujący
8	51170	PD 0105-10	Dysza Ø 1.0
	51172	PD 0105-11	Dysza Ø 1.1
	51172.12	PD 0105-12	Dysza Ø 1.2
9	06801.43	FH 0561	Dyfuzor długi
10	52581/S	PR 0115	Długa elektroda HF (long life)
11	51171.10	PD 0106-10	Długa dysza Ø 1.0
	51173	PD 0106-12	Długa dysza Ø 1.2
12	60384	PC 0115	Ośłona dyszy
13	51976	CV 0201	Pierścień dystansowy
14	60378	CV 0033	Pierścień dystansowy (koronowy)
15	51901	CV 0028	Sprężyna dystansowa (opk. 10szt.) (51902)
	51861		Cyrkiel (kpl.)
	06880	PH 0130	Przewód prądowo-powietrzny 6m (przyłącze 3/8")
	06880-14	PH 0132	Przewód prądowo-powietrzny 6m (przyłącze 1/4")