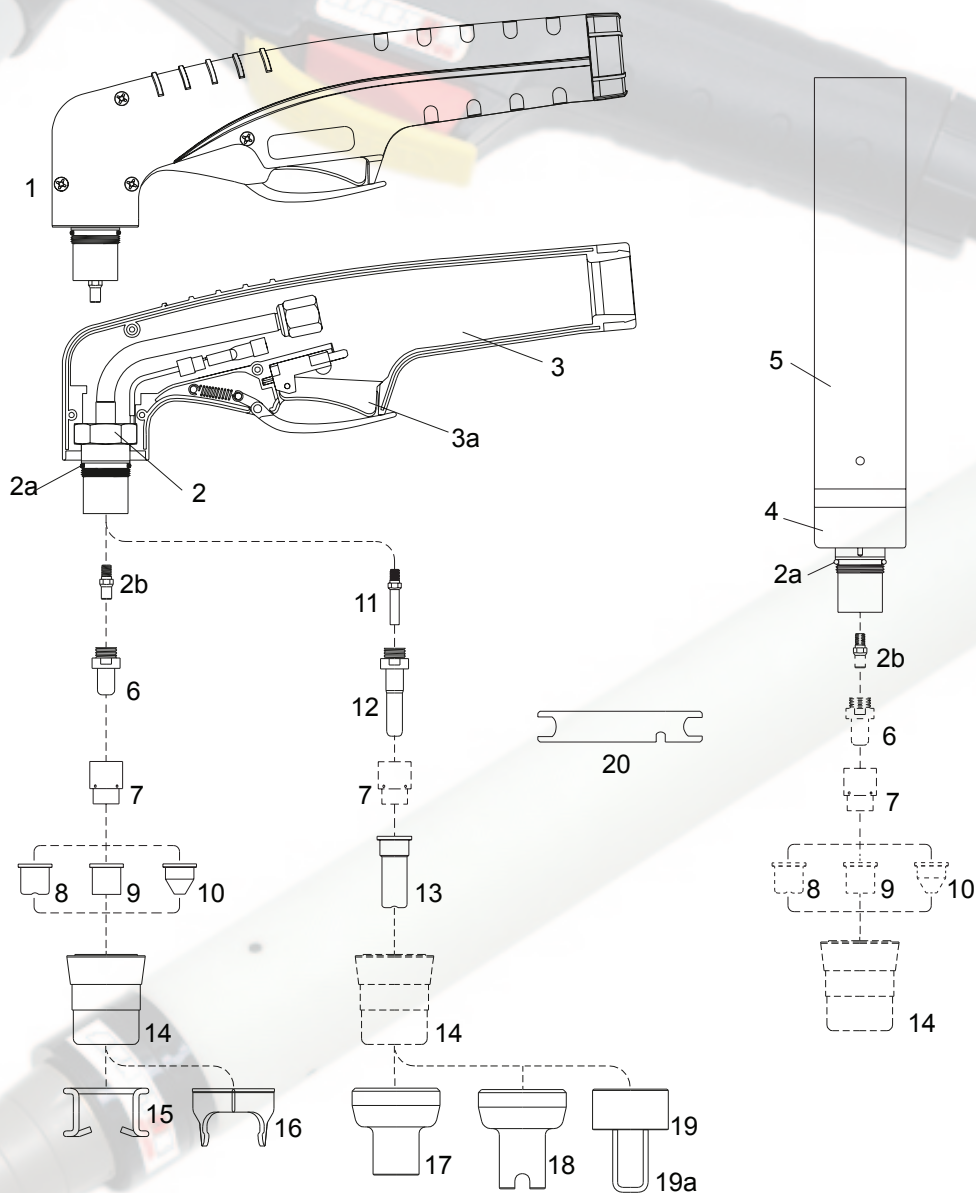
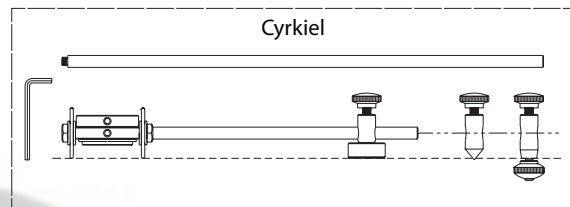
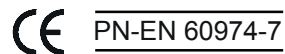
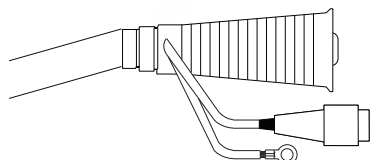


DANE TECHNICZNE

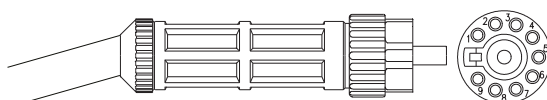
Maksymalny prąd:	70 A
Cykl pracy:	60%
Chłodzenie:	powietrze
Cisnienie robocze:	4.5 - 5.0 bar (70psi)
Minimalny przepływ powietrza:	170 l/min
Sposób zajarzania:	HF
Wypływ powietrza po zakończeniu cięcia:	90 sek. (zalecane)



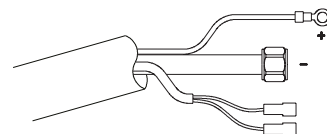
PRZYŁĄCZE SPARTUS®

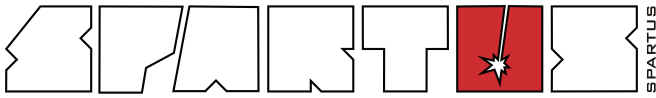


CENTRALNY WTYK



NAKRĘTKA





SP70H / SP70M

CZĘŚCI ZAMIENNE

Części pasujące do: **SPARTUS®** SP70H / SP70M
CEBORA® P70® / P52® / P36® / 35PC® HF

Lp.	Kod	Nr Ref.	Opis
	03070	1564	Ręczny palnik do cięcia plazmą kpl. 6m (przyłącze 1/8")
	03071	1573	Ręczny palnik do cięcia plazmą kpl. 6m (centralny wtyk)
	03070SP1		Ręczny palnik do cięcia plazmą kpl. 6m (przyłącze SPARTUS)*
	03071SP2		Ręczny palnik do cięcia plazmą kpl. 6m (centralny wtyk SPARTUS)**
	03470	1563	Maszynowy palnik do cięcia plazmą kpl. 6m (przyłącze 1/8")
	03471	1566	Maszynowy palnik do cięcia plazmą kpl. 6m (centralny wtyk)
	03470SP1		Maszynowy palnik do cięcia plazmą kpl. 6m (przyłącze SPARTUS)*
	03471SP2		Maszynowy palnik do cięcia plazmą kpl. 6m (centralny wtyk SPARTUS)**
1	01071/KIT		Ręczny korpus palnika z rękojeścią
2	01071		Ręczny korpus palnika
2a	01000.60		O-Ring
2b	01070.42	3.065204	Dyfuzor
3	09606		Rękojeść z mikrowyłącznikiem (kpl.)
3a	07301.20		Mikrowyłącznik
4	03370	1349	Maszynowy korpus palnika
5	03310	3.055.623	Rękojeść do palnika maszynowego
6	52551	1402	Elektroda HF
7	60001		Pierścień zawirowujący
8	51100.09	1309	Dysza Ø 0.9 35A
	51095	1396	Dysza Ø 1.0 50A (long life)
	51100/S		Dysza Ø 1.1 60A (long life)
	51096		Dysza Ø 1.2 70A (long life)
9	51099		Dysza płaska Ø 1.0
	51099.12		Dysza płaska Ø 1.2
10	51098	1305	Dysza stożkowa Ø 1.0
	51098.12		Dysza stożkowa Ø 1.2
11	01090.42		Dyfuzor długi
12	52553	1368	Długa elektroda HF
13	51102.09	1366	Długa dysza Ø 0.9 35A
	51095/L	1395	Długa dysza Ø 1.0 50A (long life)
	51102/S		Długa dysza Ø 1.1 60A (long life)
	51096/L		Długa dysza Ø 1.2 70A (long life)
14	60321	5.710.171	Ośłona dyszy
15	51901	1394	Sprężyna dystansowa (opk. 10szt.)
16	60363	1405	Pierścień dystansowy (dwa groty)
17	51970		Ośłona dyszy (dla dysz: 51102.09 i 51095/L)
18	51971		Pierścień dystansowy (dla dysz: 51102/S i 51096/L)
19	60382		Nasadka dystansowa z przewodnicą (do wręgowania)
19a	60383		Przewodnica (opk. 20szt.)
20	60368	3.045.012	Klucz do mocowania elektrod
	51849	166-70	Cyrkiel (kpl.)
	03240	1344	Przewód prądowo-powietrzny 6m do palnika ręcznego (przyłącze 1/8")
	03320		Przewód prądowo-powietrzny 6m do palnika maszynowego (przyłącze 1/8")

* stanowi standardowe wyposażenie urządzenia do cięcia **CUT70**

** stanowi standardowe wyposażenie urządzenia do cięcia **CUT70 (centralny wtyk)**