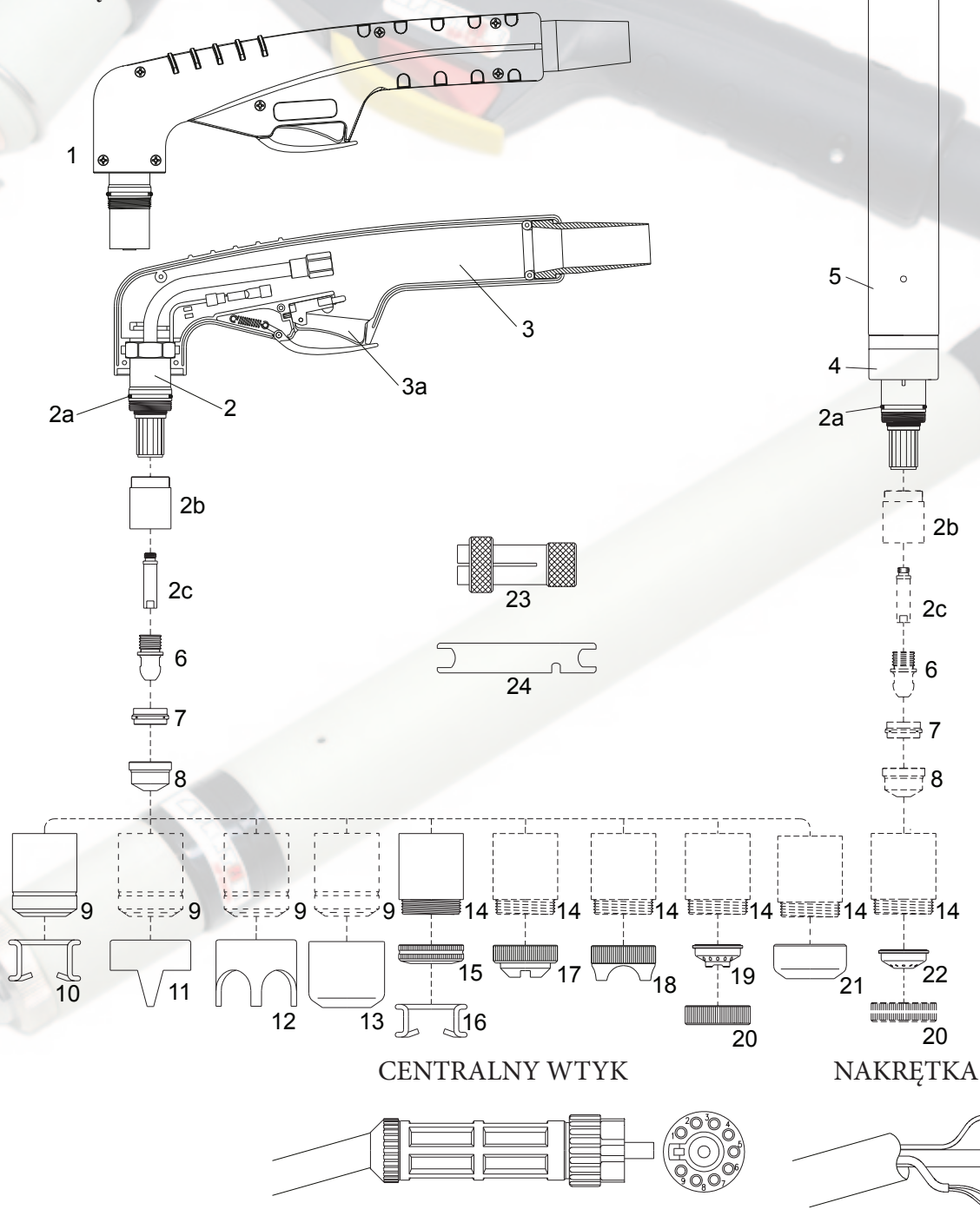
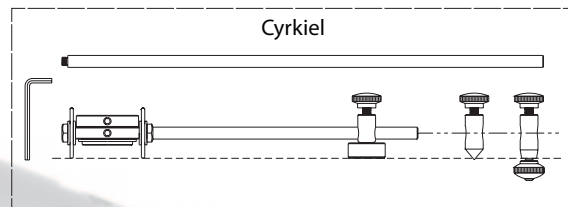
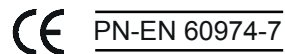
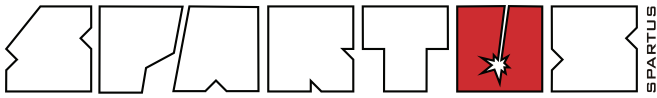


DANE TECHNICZNE

Maksymalny prąd:	140 A
Cykl pracy:	60%
Chłodzenie:	powietrze
Cisnienie robocze:	4.5 - 5.0 bar (70psi)
Minimalny przepływ powietrza:	210 l/min
Sposób zajarzania:	HF
Wypływ powietrza po zakończeniu cięcia:	90 sek. (zalecane)





SP141H / SP141M

CZĘŚCI ZAMIENNE

Części pasujące do: **SPARTUS®** SP141H / SP141M
TRAFIMET® A140 / P140
 Ergocut A141® / Autocut P141®

Lp.	Kod	Nr Ref.	Opis
	06250	PA 101 / PA 1500	Ręczny palnik do cięcia plazmą kpl. 6m (przyłącze M14x1)
	06250-14	PA 1502	Ręczny palnik do cięcia plazmą kpl. 6m (przyłącze 1/4")
	06251	PA 1504	Ręczny palnik do cięcia plazmą kpl. 6m (centralny wtyk)
	06450	PA 0103	Maszynowy palnik do cięcia plazmą kpl. 6m (przyłącze M14x1)
	06450-14		Maszynowy palnik do cięcia plazmą kpl. 6m (przyłącze 1/4")
	06451	PA 0145	Maszynowy palnik do cięcia plazmą kpl. 6m (centralny wtyk)
1	06201/KIT		Ręczny korpus palnika z rękojeścią
2	06201		Ręczny korpus palnika
2a	06000.60		O-Ring
2b	60080		Izolator
2c	05004		Dyfuzor
3	09706		Rękojeść z mikrowyłącznikiem (kpl.)
3a	07301.20		Mikrowyłącznik
4	06400	PF 0102	Maszynowy korpus palnika
5	03310	TP 0061	Rękojeść do palnika maszynowego
6	52535	PR 0101	Elektroda HF
7	60030	PE 0101	Pierścień zawirowujący
8	51154	PR 0101-11	Dysza Ø 1.1 (long life)
	51155	PR 0101-14	Dysza Ø 1.4 (long life)
	51156	PR 0101-17	Dysza Ø 1.7 (long life)
	51157	PR 0101-19	Dysza Ø 1.9 (long life)
	51158	PR 0101-30	Dysza Ø 3.0 (do żłobienia)
9	60375	PC 0101	Ośłona dyszy
10	51910	CV 0011	Sprężyna dystansowa (opk. 10szt.)
11	60370	CV 0012	Pierścień dystansowy (dwa grot)
12	60371	CV 0014	Pierścień dystansowy (koronowy)
13	60373	CV 0013	Deflektor (do żłobienia)
14	60385	PC 0103	Ośłona dyszy
	60385/V	PC 0131	Ośłona dyszy (long life)
15	51952		Nakrętka mocująca sprężynę
16	51911		Sprężyna dystansowa do nakrętki (opk. 10szt.)
17	51940	CV 0023	Pierścień dystansowy
18	51945	CV 0039	Pierścień dystansowy
19	51950		Pierścień dystansowy (ręczny)
20	51959		Nakrętka mocująca pierścień
21	51953		Deflektor (do żłobienia)
22	51951		Pierścień dystansowy (maszynowy)
23	60369	GR 0060	Klucz do montażu pierścienia zawirowującego
24	60368		Klucz do mocowania elektrod
	51851		Cyrkiel (kpl.)
	04220		Przewód prądowo-powietrzny 6m do palnika ręcznego (przyłącze M14x1)
	04220-14		Przewód prądowo-powietrzny 6m do palnika ręcznego (przyłącze 1/4")
	04222		Przewód prądowo-powietrzny 6m do palnika maszynowego (przyłącze M14x1)
	04222-14		Przewód prądowo-powietrzny 6m do palnika maszynowego (przyłącze 1/4")

SPARTUS® nie jest marką zależną i/lub w jakikolwiek inny sposób związaną z CEBORA®, EWS®, LINCOLN®, TRAFIMET®.

Oferowane elementy szybkozużywające się pokazane na zdjęciach/schemacie produkowane są dla SPARTUS® dokumentacji innego producenta.

Numer referencyjne CEBORA®, EWS®, LINCOLN®, TRAFIMET® przywołane zostały pod rządami obligatoryjnego przepisu art. 156 ust. 1, pkt 3 ustawy Prawo Własności Przemysłowej dla wygody kupującego i odnoszą się do podanego kodu i opisu części zastępowanej.