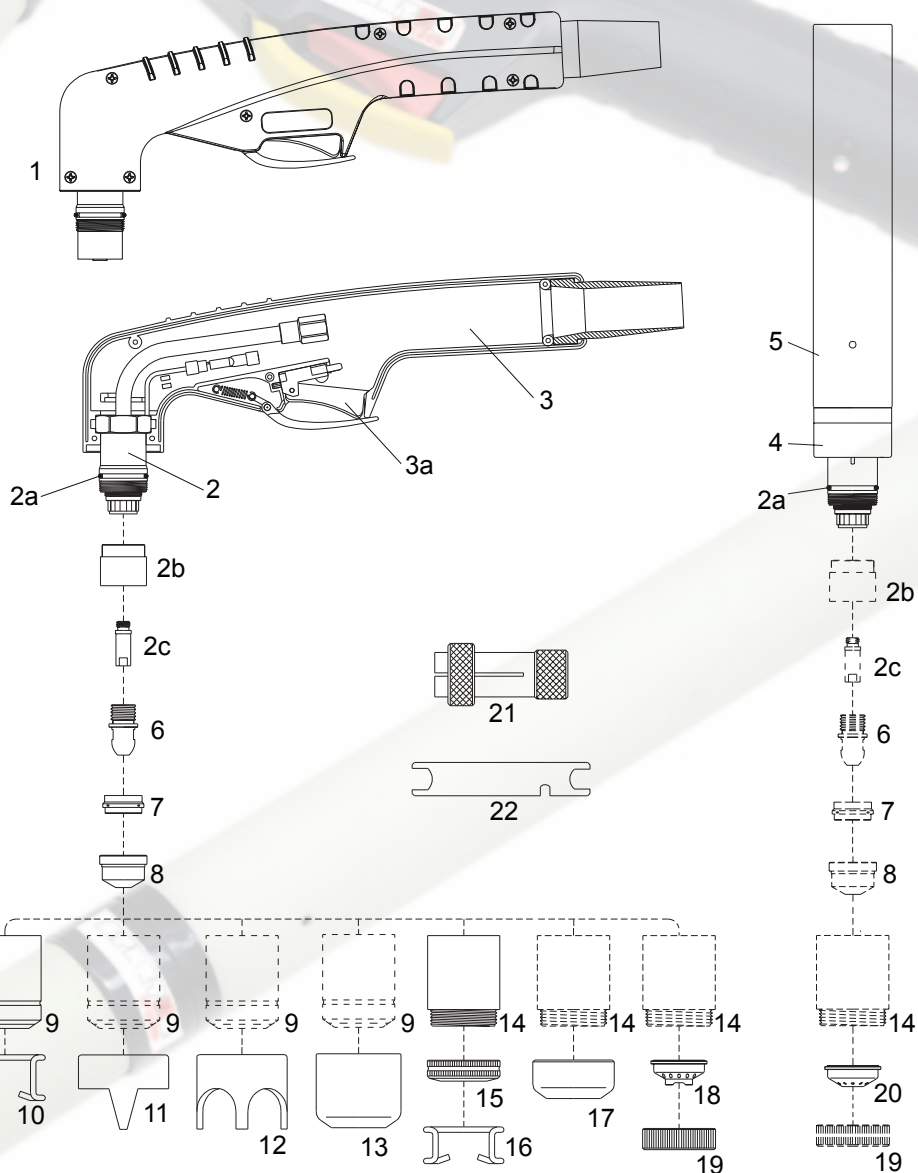
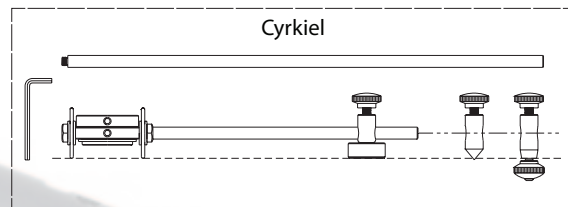
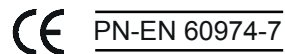


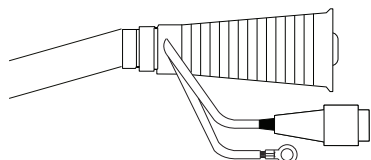
SP120H / SP120M

DANE TECHNICZNE

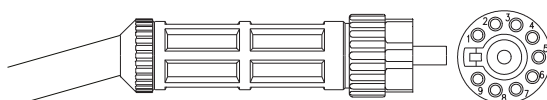
Maksymalny prąd:	120 A
Cykl pracy:	60%
Chłodzenie:	powietrze
Cisnienie robocze:	4.5 - 5.0 bar (70psi)
Minimalny przepływ powietrza:	200 l/min
Sposób zajarzania:	HF
Wypływ powietrza po zakończeniu cięcia:	90 sek. (zalecane)



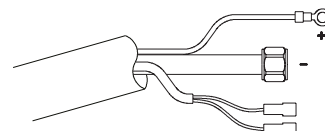
PRZYŁĄCZE SPARTUS®

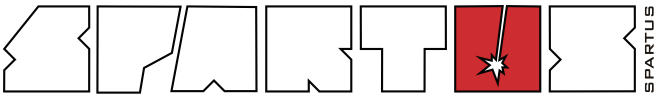


CENTRALNY WTYK



NAKRĘTKA





SP120H / SP120M

CZĘŚCI ZAMIENNE

Części pasujące do: **SPARTUS®** SP120H / SP120M
LINCOLN® T100®
EWS® EX100® / EX100M® / EX100M-3V®

Lp.	Kod	Nr Ref.	Opis
	01252	W0400052	Ręczny palnik do cięcia plazmą kpl. 6m (centralny wtyk)
	01252SP1		Ręczny palnik do cięcia plazmą kpl. 6m (przyłącze SPARTUS)*
	01252SP2		Ręczny palnik do cięcia plazmą kpl. 6m (centralny wtyk SPARTUS)**
	01452	W0400034	Maszynowy palnik do cięcia plazmą kpl. 6m (centralny wtyk)
	01452SP1		Maszynowy palnik do cięcia plazmą kpl. 6m (przyłącze SPARTUS)*
	01452SP2		Maszynowy palnik do cięcia plazmą kpl. 6m (centralny wtyk SPARTUS)**
1	01201/KIT		Ręczny korpus palnika z rękojścią
2	01201		Ręczny korpus palnika
2a	02000.60	W0300121	O-Ring
2b	60085		Izolator
2c	06004	W0300122	Dyfuzor
3	09706		Rękojść z mikrowyłącznikiem (kpl.)
3a	07301.20	W0300103	Mikrowyłącznik
4	01400	W0300143	Maszynowy korpus palnika
5	03310	W0300144	Rękojść do palnika maszynowego
6	52540	W0300123	Elektroda HF
7	60020	W0300124	Pierścień zawirowujący
8	51140/S		Dysza Ø 1.10 (long life) (W0300125)
	51141/S	W0300174	Dysza Ø 1.35 (long life) (W0300126)
	51142/S	W0300175	Dysza Ø 1.60 (long life) (W0300127)
	51144.24	W0300128	Dysza Ø 2.40 (do żłobienia)
9	60328	W0300129	Ośłona dyszy
10	51910	W0300130	Sprężyna dystansowa (opk. 10szt.)
11	60370	W0300131	Pierścień dystansowy (dwa grot)
12	60371	W0300177	Pierścień dystansowy (koronowy)
13	60373	W0300132	Deflektor (do żłobienia)
14	60348	W0300138	Ośłona dyszy
	60348/V		Ośłona dyszy (long life)
15	51952	W0300244	Nakrętka mocująca sprężynę
16	51911	W0300245	Sprężyna dystansowa do nakrętki (opk. 10szt.)
17	51953		Deflektor (do żłobienia)
18	51950	W0300180	Pierścień dystansowy (ręczny)
19	51959	W0300184	Nakrętka mocująca pierścień
20	51951	W0300181	Pierścień dystansowy (maszynowy)
21	60369	W0300142	Klucz do montażu pierścienia zawirowującego
22	60368	W0300119	Klucz do mocowania elektrod
	51851		Cyrkiel (kpl.)
	04241	W0300140	Przewód prądowo-powietrzny 6m do palnika ręcznego (przyłącze 1/8")
	04321	W0300189	Przewód prądowo-powietrzny 6m do palnika maszynowego (przyłącze 1/8")

* stanowi standardowe wyposażenie urządzenia do cięcia **CUT120**

** stanowi standardowe wyposażenie urządzenia do cięcia **CUT120 (centralny wtyk)**